

Daten & Fakten zum Objekt

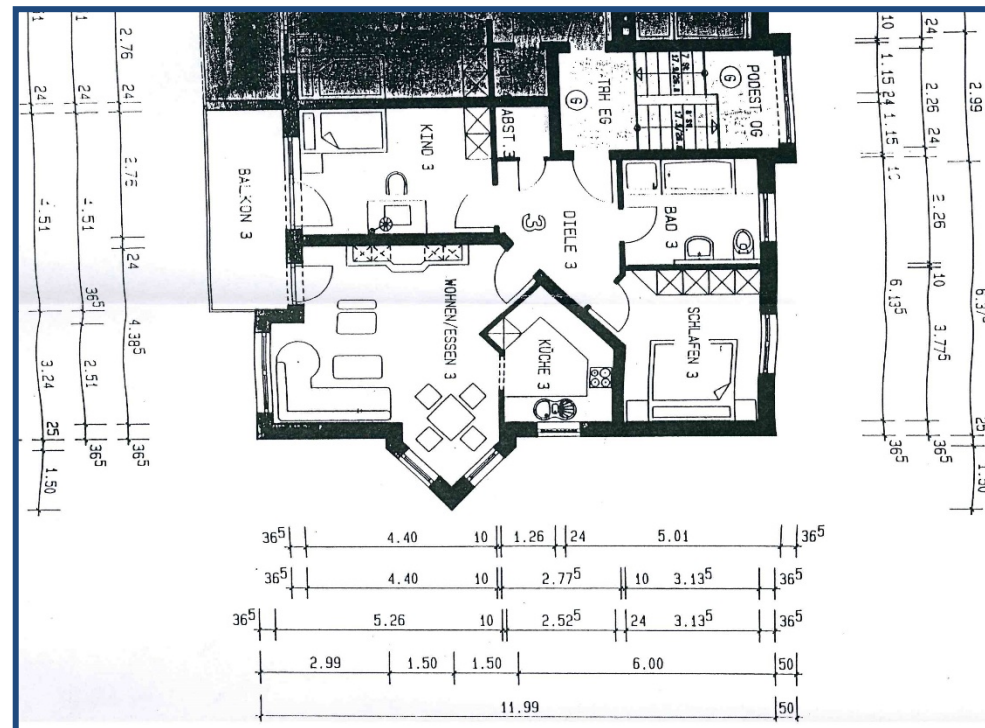


Wohnfläche:	ca. 75,02 m²
Baujahr:	ca.
Zimmeranzahl:	3
Etage:	1. Obergeschoss
Geschosse:	3 Etagen
Nettokaltmiete p. a.:	ca. 5.292,00 €
Kaufpreis:	130.000,00 €
Kaufpreis pro m²:	ca. 1.732,87 €
Rendite p. a.:	ca. 4,07 %

Daten & Fakten zum Objekt

- Lage:** Die große Kreisstadt Pirna bietet ein besonderes Flair durch aufwändig sanierte Bürgerhäuser in der historischen Altstadt. Das „Tor zur Sächsischen Schweiz“ ist idealer Startpunkt für Ausflüge in die Nationalparkregion. Die Entfernung zur Landeshauptstadt Dresden beträgt ca. 25 km. Der Ortsteil Pratzschwitz ist ca. 4 km vom Pirnaer Stadtzentrum entfernt. Durch die gute Anbindung an die öffentlichen Verkehrsmittel und an die Autobahn A17 erreichen Sie Ihre Ziele schnell und bequem. Die unmittelbare Nähe zur Elbe und zum Kiesesee Birkwitz-Pratzschwitz laden zur Erholung ein.
- Objekt-
beschreibung:** Die vermietete Eigentumswohnung befindet sich im 1. Obergeschoss eines 6-Familienhauses in einer gepflegten Wohnanlage. Zu der Wohnung gehören ein Balkon, ein Keller sowie ein Pkw-Stellplatz. Die Räume sind mit Teppichboden, Laminat oder PVC-Belag ausgestattet. Bad und Küche sind gefliest. Das Bad ist mit Dusche und Wanne versehen.
- Hinweis:** Wir übernehmen für den Inhalt und die Vollständigkeit keine Gewähr. Alle hier gemachten Angaben beruhen auf den Aussagen des Eigentümers. Für Irrtümer, Änderungen und Zwischenverkauf kann durch uns keine Haftung übernommen werden. Bei Nachweis bzw. Vermittlung beträgt unsere Provision 6,00 % zzgl. gesetzlicher Mehrwertsteuer auf den notariellen Kaufpreis, fällig und zahlbar am Tag des notariellen Kaufvertragsabschlusses. Um sich einen besseren Eindruck zu verschaffen, empfehlen wir eine Besichtigung.

Grundriss



Coban Real Estate GmbH,

Bautzner Straße 121, 01099 Dresden, Deutschland

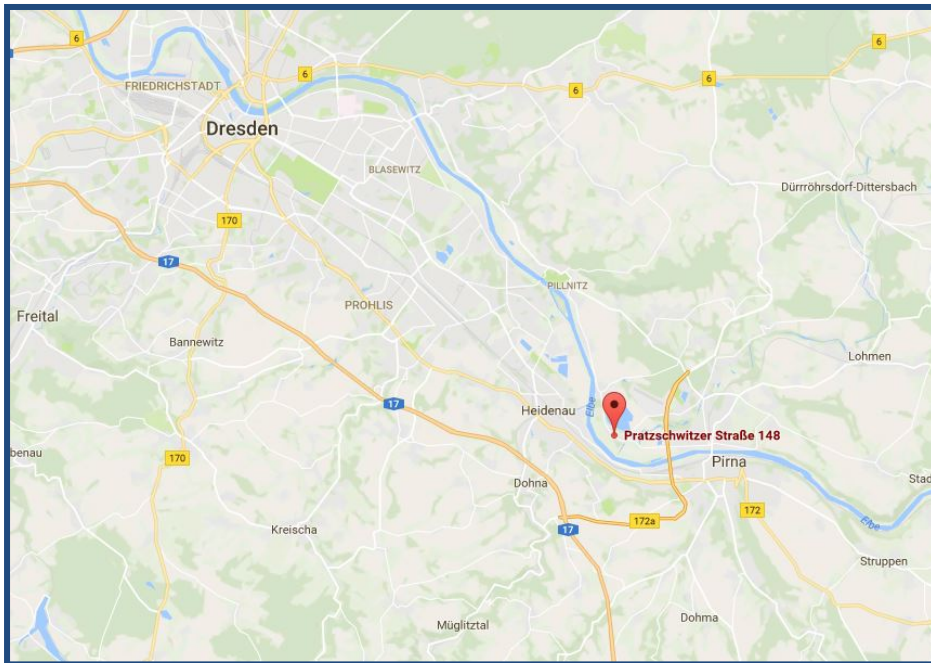
Tel. 0351-31989-0, Fax 0351-31989-12, www.coban-real-estate.de

Amtsgericht Dresden, HRB 20801, Steuer-Nr. 202 107 12276, Geschäftsführer: Cäzilia Coban und Ümit Coban

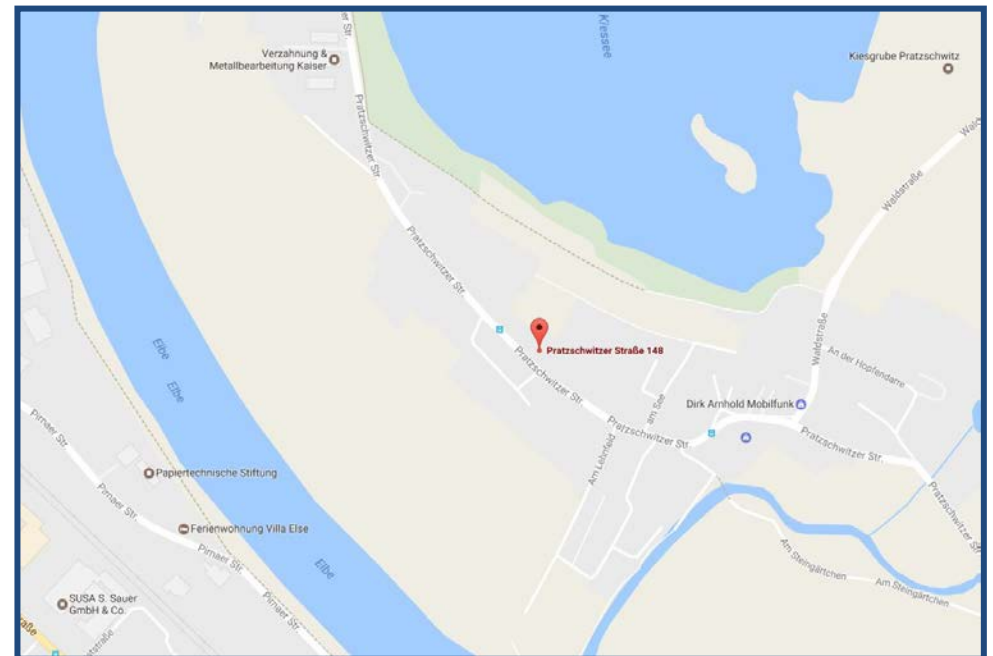
Flurkarte



Lage des Objektes



Makrolage



Mikrolage